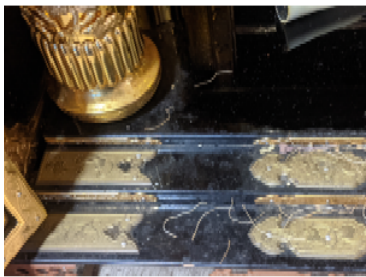


## 仏壇メンテナンス作業内訳表

|                |                                      |
|----------------|--------------------------------------|
| 富山県富山市<br>高松仏壇 | 仏壇クリーニングトータルコース<br>仏具追加購入あり（当社サービス品） |
|----------------|--------------------------------------|

| 名称                             | 作業内容             |                         |                    |  |            |    |  |
|--------------------------------|------------------|-------------------------|--------------------|--|------------|----|--|
| 仏壇本体                           | 上台輪周辺 下台輪周辺      | 仏壇本体において各部洗浄            |                    |  |            |    |  |
|                                |                  | 部分金箔補修                  |                    |  |            |    |  |
|                                | 外屏               | 表面                      | コンパウンド磨き           |  |            |    |  |
|                                |                  | 裏面                      | 洗い/金箔洗浄（2001仏壇洗浄剤） |  |            |    |  |
|                                | 仏壇金具類（内）         | 洗い/金箔洗浄（2001仏壇洗浄剤）      |                    |  | 電飾 配線 灯烙新規 |    |  |
|                                | 仏具 各上卓 その他金箔部    | 部分金箔補修                  |                    |  | 真鍮仏具       | 磨き |  |
|                                | 仏壇内部             | 部分金箔補修                  |                    |  | 配線引き直し再配線  |    |  |
|                                | 下台引き戸/引き出し       | 洗い/金箔押し補修               |                    |  |            |    |  |
|                                | 長ネジ桜座菊座ツマミ（金） 6個 | 交換                      |                    |  |            |    |  |
|                                | 裏隠し（金） 6個        | 交換                      |                    |  |            |    |  |
|                                |                  |                         |                    |  |            |    |  |
| 名古屋すずや仏壇店カタログより（北陸営業担当者より）業販購入 |                  |                         |                    |  |            |    |  |
| 新規仏具                           | カタログ番号           |                         |                    |  |            |    |  |
|                                | NQ 93-11         | アルミ本丸形 唐草入り灯籠 金色中150×36 |                    |  |            |    |  |
|                                | NQ 173-1         | 唐木りん棒 紫檀金 5.0           |                    |  |            |    |  |
|                                | NQ 173-12        | PC雅リン棒台 2.5 黒           |                    |  |            |    |  |
|                                | NQ 201-3         | PC切立香合黒（内梨地）蓮 2.8       |                    |  |            |    |  |
|                                | NQ 220-16        | 特選花琳169                 |                    |  |            |    |  |
|                                | NQ 227-13        | 御香セット                   |                    |  |            |    |  |
|                                | NQ 234 -8        | 造花エコ仏花                  |                    |  |            |    |  |
|                                |                  |                         |                    |  |            |    |  |
|                                |                  |                         |                    |  |            |    |  |

|                 |     |              |   |         |   |
|-----------------|-----|--------------|---|---------|---|
| 仏壇クリーニングトータルコース | ¥   | その他配送設置費     | ¥ | 消費税 10% | ¥ |
| 仏具ご負担額          | ¥ 0 | お支払い総合計（税抜き） |   | お支払い総合計 | ¥ |



お修理前プレビュー



お修理後プレビュー

1. 金具が壊れて、戸や商障子の開閉が正常に動かない。

はい  いいえ

金具痛みはないが  
引き出しツマミは全て交換

2. 木地がそってしまった。

はい  いいえ

3. 塗りの部分が割れたり、はがれてツヤがない。

はい  いいえ

コンパウンドにて艶をだす。